



— Notre offre en Data Analytics —

JUNIOR CENTRALESUPÉ-

PROFESSIONNALISME

INNOVATION

EXPERTISE



34 CHEFS DE PROJET

50%

50 ANS D'EXPÉRIENCE

COLLABORE AVEC
50% DU CAC40



180 ÉTUDES PAR AN



CERTIFICATION ISO 9001 ET
ISO 14001

Capgemini invent



4400 ÉTUDIANTS
MOBILISABLES

Notre histoire

Junior CentraleSupélec, c'est plus de **50 ans d'expérience**, une transmission de compétences de génération en génération et des certifications de qualité qui nous permettent de répondre de manière professionnelle à vos attentes. Notre **taux de satisfaction client de 95%** témoigne de notre politique d'amélioration continue.

LSM Conseil
ENGINEERING & MANAGEMENT CONSULTING



Forts de de nos **3500 études réalisées depuis plus de 50 ans**, nous vous garantissons un savoir-faire et une expertise sur chacun de nos domaines de compétence pour répondre à vos projets en suivant la meilleure approche possible.

Vous bénéficierez d'un **suivi personnalisé** et **confidentiel** tout au long de votre étude prise en charge par l'un de nos chefs de projet, toujours à votre écoute, disponible et d'une grande réactivité.

Le déroulement d'une étude

PRISE DE CONTACT

Suite à votre appel d'offre, un chef de projet vous est attribué. Il sera votre contact privilégié par la suite.

RECHERCHE DE CONSULTANT

Le chef de projet sélectionne parmi les 4400 étudiants de CentraleSupélec les consultants pour votre étude.

ÉLABORATION D'UNE OFFRE

Nous prenons en compte vos exigences afin d'établir une méthodologie détaillée, ainsi qu'un devis et un planning prévisionnel de l'étude.

SUIVI DE L'ÉTUDE

Nous assurons un contrôle régulier du travail des consultants afin de garantir un travail de très haute qualité et le respect des délais.

CLÔTURE ET ACCOMPAGNEMENT

Suite à la remise du livrable, nos prestations sont soumises à une période de garantie afin de vous garantir une excellente satisfaction.

Analytics

Si les vingt dernières années ont mis l'accent sur le numérique, nul doute que le défi majeur des entreprises de demain est la **gestion** et la **sécurisation** des **flux massifs de données**. JCS vous accompagne sur **l'ensemble des processus de la donnée**, de l'extraction, la sécurisation et enfin leur analyse afin de piloter votre activité.

Au travers de cette offre, nous vous aidons à **valoriser** et à **donner un sens** à vos données en construisant des modèles pour prévoir les tendances futures et vous fournir de **précieux indicateurs** pour piloter votre entreprise.



Les Data Sciences,
domaine phare enseigné à CentraleSupélec.

- **Doubles Diplômes** avec les universités les plus prestigieuses (MIT, Columbia, Stanford, Oxford).
- **MSc in Data Sciences** and Business Analytics avec l'ESSEC.
- **Plusieurs parcours** de **3^{ème} année spécialisés** dans le domaine.

Collecter, Analyser et Piloter



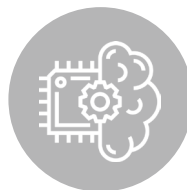
Extraire la donnée

- Conception et traitement de bases de données.
- Automatisation de la saisie de données.



Tirer profit de la donnée

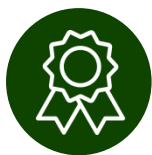
- Analyses croisées à grande échelle.
- Systèmes descriptifs et prédictifs.
- Optimisation et automatisation de divers processus.



Pilotage et aide à la décision

- Conception de Dashboards interactifs.
- Reporting et suivi automatique de KPI.
- Outils d'analytique prescriptifs.

Junior CentraleSupélec en chiffres



Meilleure Junior
Entreprise de France
2021, 2022 et d'Europe
2019, 2020 et 2021



+865 K€
de chiffre d'affaires
chaque année



Certifiée ISO 9001
depuis 15 ans

Nos belles études



Analyse de bases de
données

IETR

Budget : 3 500 €

Gestion des droits
d'utilisation et des différents
types d'utilisation.

Création d'une interface
permettant de remplir la
base de donnée sous la
forme d'un site web.

Connexion de bases de
données annexes à une base
centrale.



Développement de
modèles prédictifs par
machine learning

Start-up

Budget : 7 800 €

Proposition d'une méthode
basée sur un apprentissage
pouvant s'adapter aux
différentes lignes de
production.

Utilisation d'arbres de
régression, de chaînes
de Markov, de réseaux
neuronaux et de la théorie
des graphes.



Outils de visualisation
de données
financières

Allianz Partners

Budget : 2 850 €

Développement de plusieurs
Dashboards.

Affichage de graphes
dynamiques de données
streamées.

Test de la solution proposée.

CONTACT :

Email : contact@juniorcs.fr

Téléphone : +33 (0)1 75 31 69 42

Site web : www.juniorcs.fr